

k i d m  d u





Inhalt

01	Konzept	8
	Naturkindergarten	10
	Stilles Örtchen	16
	Grundausstattung	22
02	Sonderausstattung	24
	Entstehung	28
	Materialien	32
03	Eindrücke	34
	Über uns	42
	Kontakt	43



01 Konzept

kidmodu - mit den Pädagogikexperten der timeout Stiftung entwickelt ...

Wenn Kinder **in der Natur spielen und lernen**, brauchen sie eine Basis:

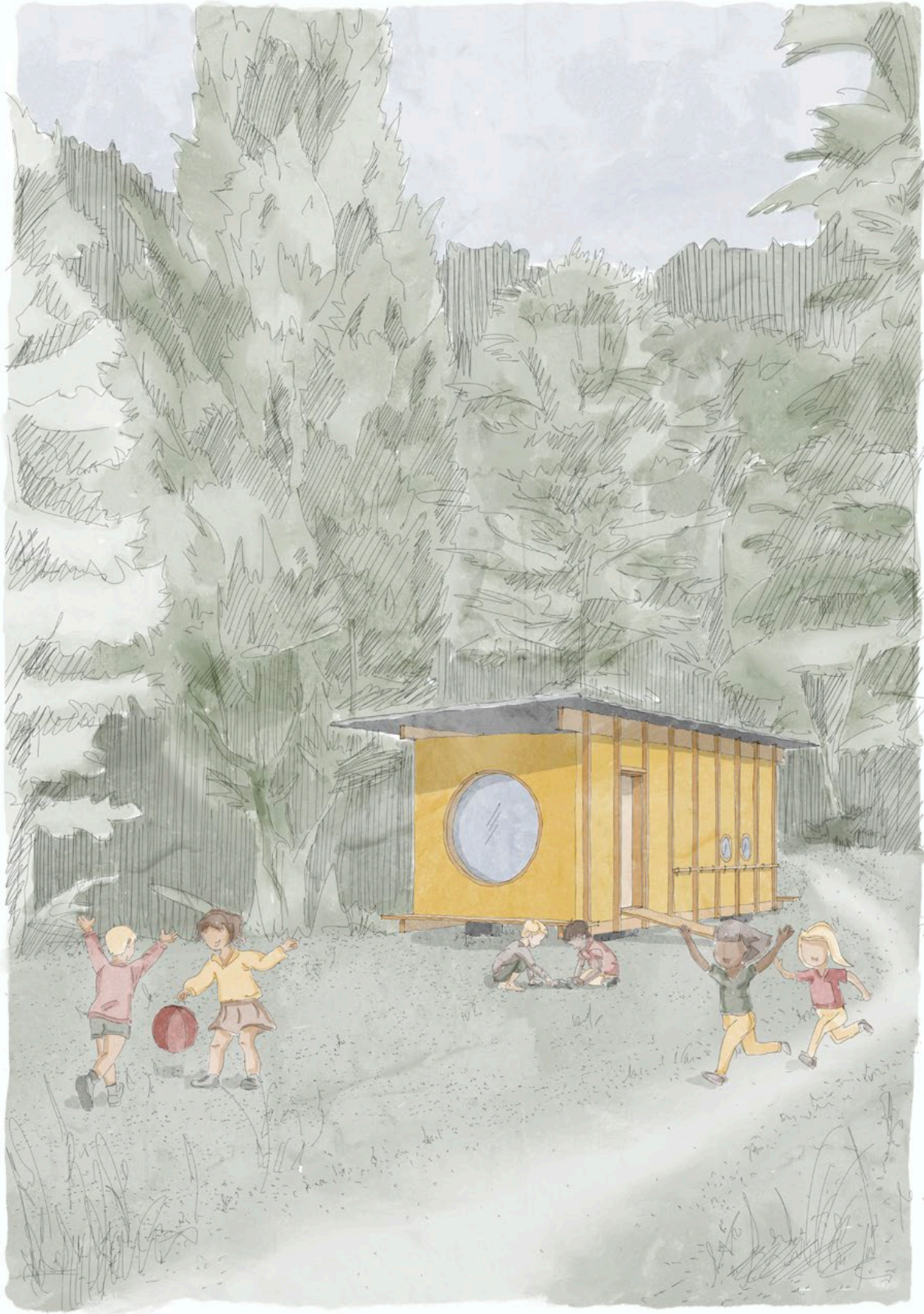
Einen **geschützten Ort**, an dem alle zusammenkommen, sich ausruhen und versorgt werden: das nachhaltige Holzmodul von kidmodu.

Von außen wirkt die Schutzhütte spielerisch und modern, im Inneren sind die Räume hell und mit praktischen Holzmöbeln ausgestattet. Der **Blick** durch die **großen Fenster** motiviert die Kinder immer wieder aufs Neue, die **Umgebung zu erkunden**.

Unsere Schutzhütte aus Holz wird im Schwarzwald aus **nachhaltigen Materialien** in gebaut und vereint handwerkliche Genauigkeit mit zeitlosem Design.



02 Naturkindergarten



Grundausstattung



Sonderausstattung


Kleiderhaken und Fächer für Jacken und Rucksäcke

A.1

Außenschränke als Stauraum für Werkzeug und Spielzeug

AC.1

Sitzbank auf Kinderhöhe

A.3

Rampe als Einstieg unter dem Dachunterstand

A.4

Truhensitzbank mit Klemmschutzbeschlägen (am Eingang)

B.1

Stauraum für Spielmaterial auf Kinderhöhe und **Wickeltisch**

B.2.1

Schuhregal und Garderobe für Betreuungspersonal

B.2.2

Staufach für Klapptische und **abschließbarer Schrank**

B.2.3

Küchenecke kleines Spülbecken mit Frischwasser- und Abwasserkanister

B.2.4

Truhensitzbank mit Klemmschutzbeschlägen (im Hauptraum)

B.3

Holzofen mit Herdplatte (durch umlaufenden Gitterrost geschützt)

BC.1

umlaufendes Ablagebrett

B.5

Sitzbänke (bewegbar) mit Stauraum

B.6

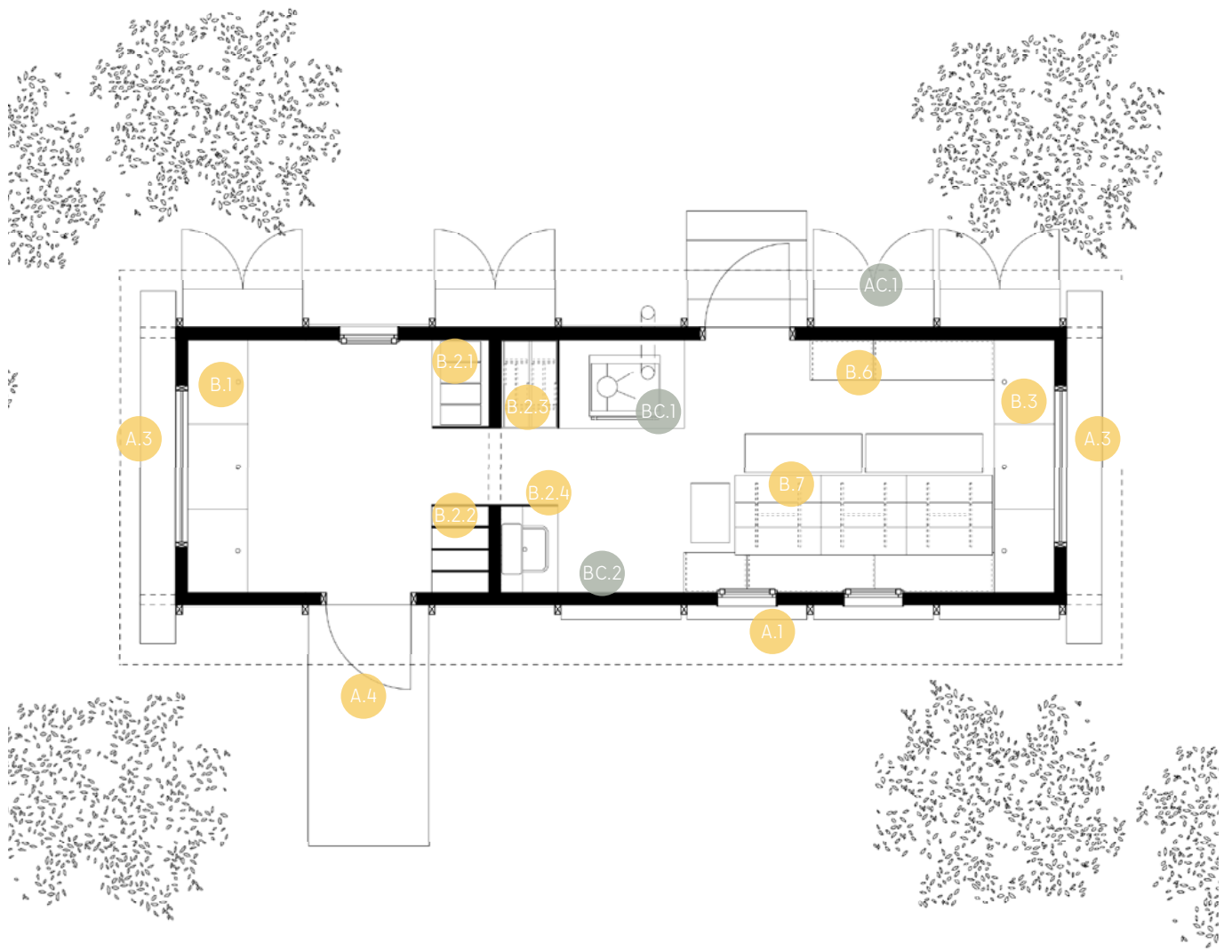
Falttische

B.7

Korkpinnwand

BC.2

02 Naturkindergarten





02 Naturkindergarten



02 Stilles Örtchen



Komposttoilette, Ablage und Stauraum für Putzmittel

TC.1

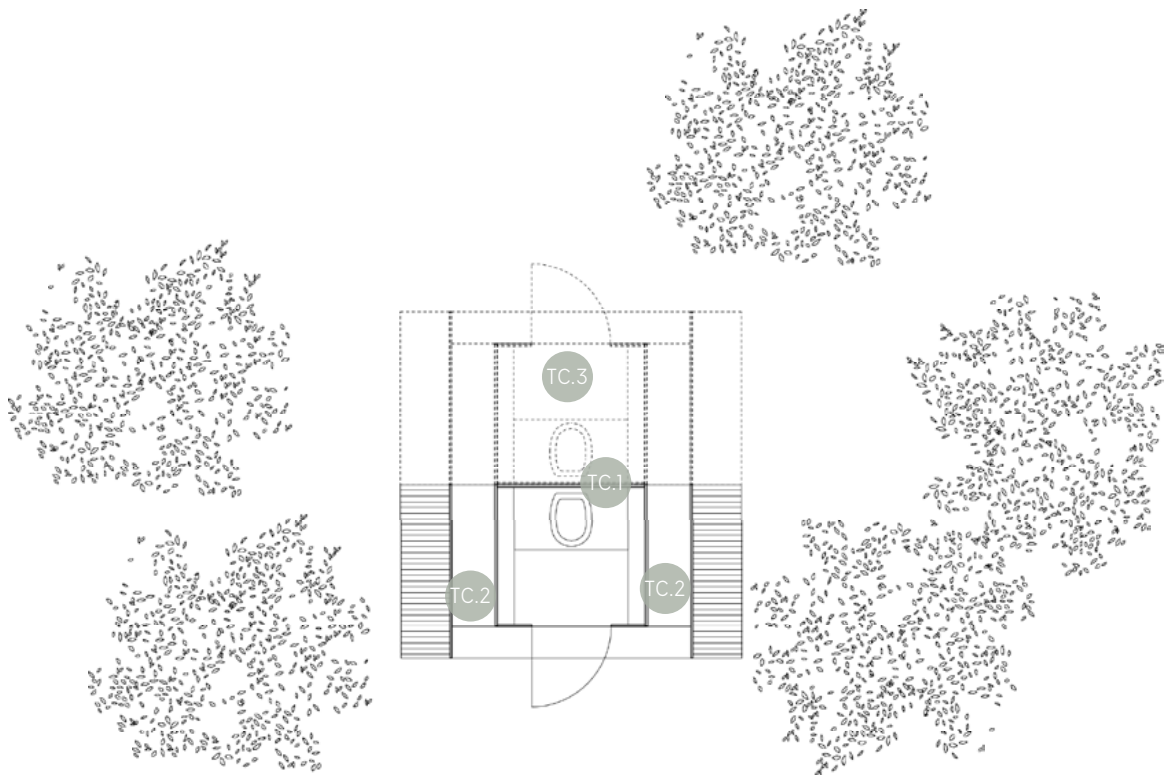
Überdachter Stauraum für Feuerholz

TC.2

Erweiterbares Modul

TC.3

k i d m  d u

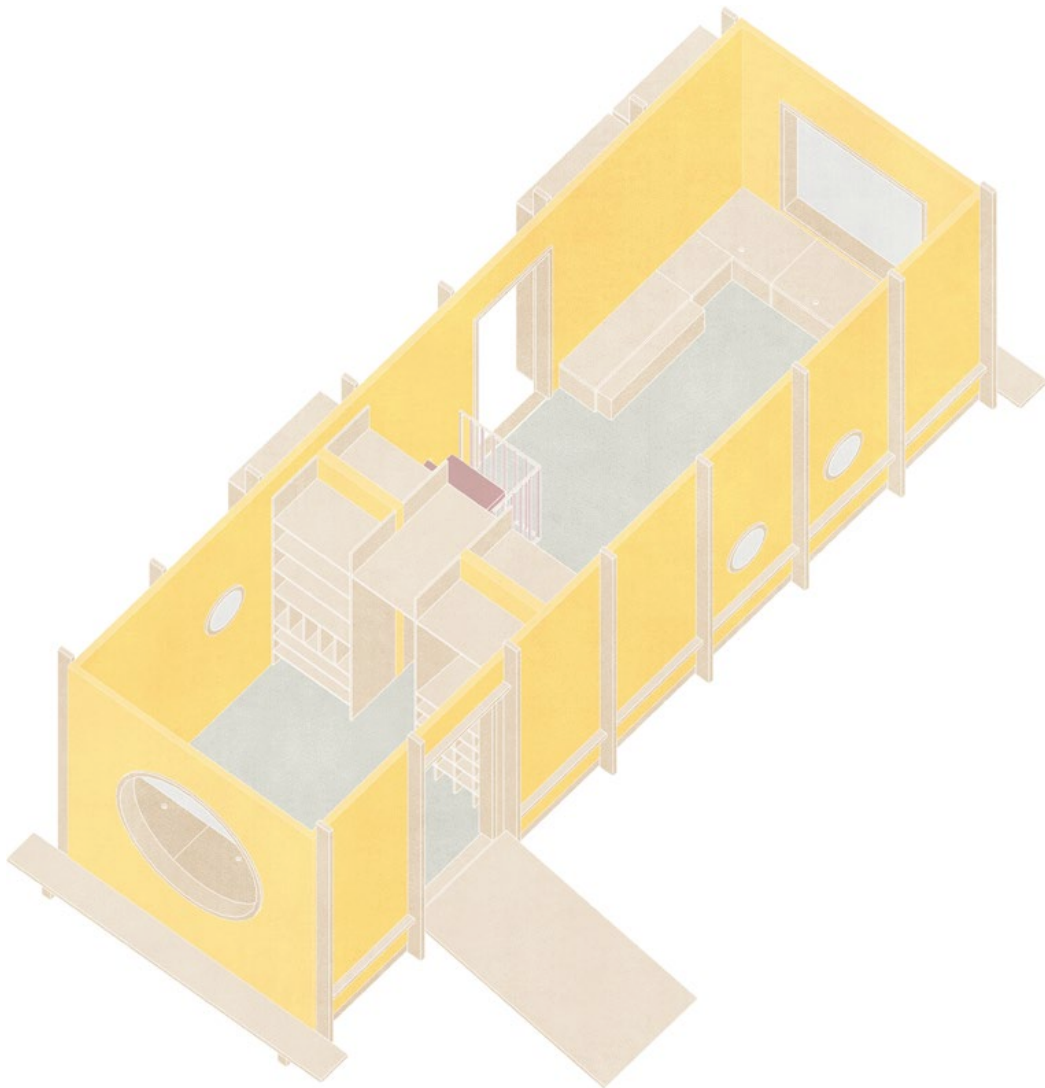


02 Stilles Örtchen









02 Grundausstattung

A. Bauteile im Außenbereich

A.1. Kleiderhaken

20 Kleiderhaken und Fächer für Jacken und Rucksäcke

A.2. Sitzbank

2 große Sitzbänke an den Stirnseiten

A.3. Rampe

Einstieg über eine rutschfeste Rampe unter einem großem Dachüberstand, Treppe als Fluchtweg

B. Einbauten im Innenbereich

B.1. Truhensitzbank (Eingang)

Stauraum für 20 Beutel mit Wechselkleidung, Sitzbankdeckel mit Klemmschutzbeschlägen (öffnenbar)

B.2. Schrankelement (Mitte)

B.2.1. Kinderregal + Wickeltisch

für Kinder greifbare Bastelmaterialien mit Fächern für Papier, Stifte, Kleber etc.

Platz für Bilderbücher und Gesellschaftsspiele, ausklappbarer Wickeltisch

B.2.2. Schuhregal + Garderobe

Fächer für Kinderschuhe,

Garderobe für das Betreuungspersonal

B.2.3. Abschließbares Regalfach

Platz für Leitzordner (Formulare, Daten, Liederordner)

Staufach für 4 Falttische

B.2.4. Küchenecke

Spüle mit Frisch- und Abwasserkanister

Regal für Küchenutensilien und Geschirr

B.3 Truhensitzbank (Hauptraum)

Stauraum für Handtücher, Decken, Kissen etc.

Sitzbankdeckel mit Klemmschutzbeschlägen (öffnenbar)

B.5 umlaufendes Ablagebrett

Im oberen Bereich umlaufendes Regalbrett für Staukisten

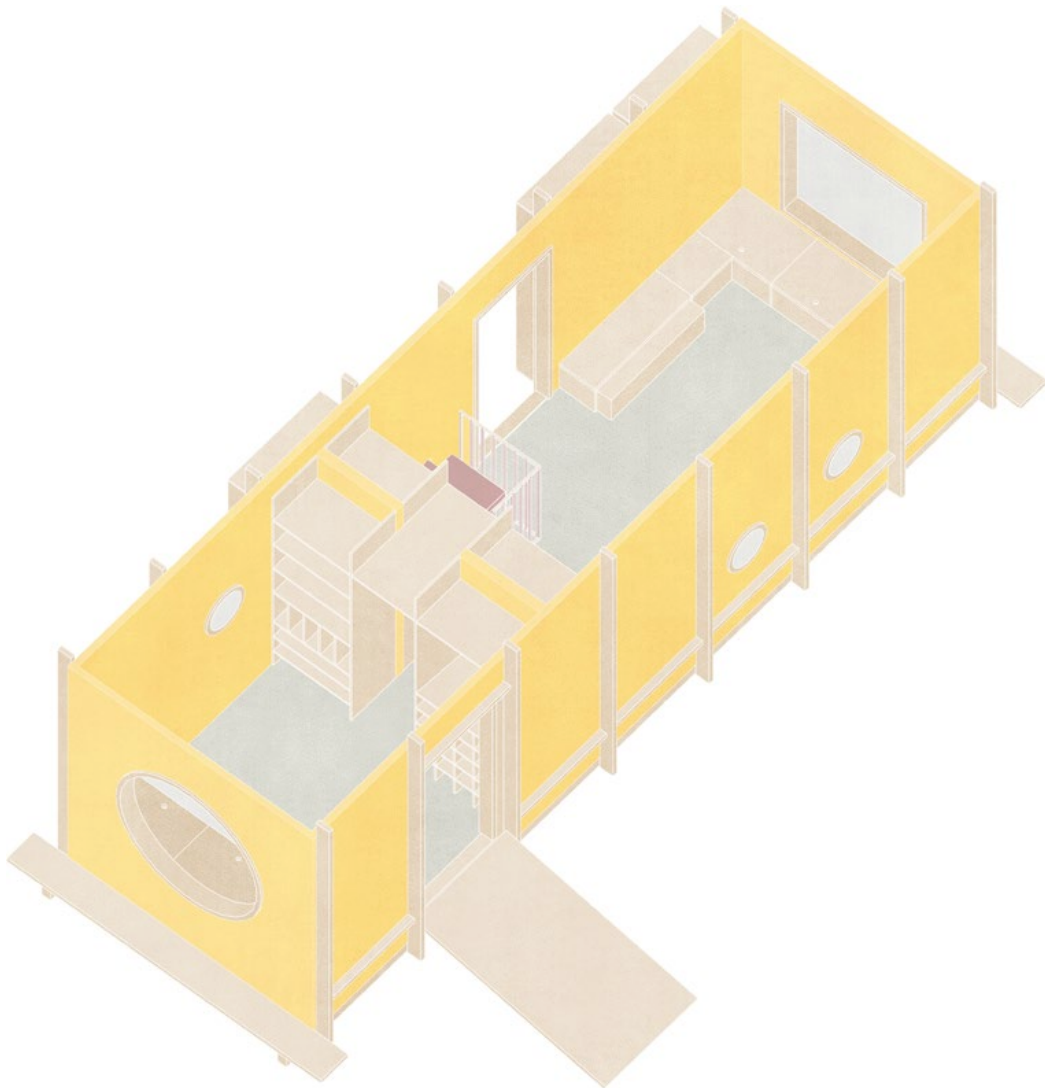
B.6 Sitzbänke

Seitliche Bänke mit eingeschobenen mobilen Sitztruhen (Erweiterung der Sitzgruppe möglich)

Sitztruhen (75cm lang) sind tragbar und ermöglichen weiteren Stauraum

B.7 Falttische

2 Falttische (150cm lang), die schmal oder breit zum Arbeiten, Spielen oder Essen genutzt werden können (im Mittelregal verstaubar)



02 Sonderausstattung

AC. Bauteile im Außenbereich

AC.1 Außenschrank

Max. 4 abschließbare Außenschränke mit Stauraum für Gartenwerkzeug, Erde, Töpfe, Gießkanne, etc.

AC.2 Solarmodul mit Batteriezelle

Position und Montage je nach Standort
Steckdose mit 12V als Lademöglichkeit für Smartphones

AC.3 Holzkorb

Für den täglichen Bedarf

AC.4 Wasserkanister

Außen befestigt, zum Hände waschen

AC.5 Feuertopf mit Dreibein

AC.6 Feuerschale

AC.7 Bollerwagen

AC.8 Klapptische und Bänke

Bierbank und Tisch

AC.9 Sonnensegel

inklusive 2 Pfosten zur Befestigung im Außenbereich

TC.1 Toilettenmodul

Komposttoilette mit Stauraum für Feuerholz

TC.3 Zusatzmodul

Zweite separate Toilette für Betreuende

BC. Einbauten im Innenbereich

BC.1 Holzofen mit Herdplatte "Küchenhexe"

Sicherheitsgitter (abbaubar je nach Jahreszeit)
unabhängige Zuluftöffnung und Schornstein

BC.2 Pinnwand

große Pinnfläche aus Kork

BC.3 Beleuchtung

Aufsatzdeckenleuchte mit LED, Akku oder Strom
aus Solarpanel

BC.4 Filzaufgabe

Sitzbankauflagen aus Filz in Tannengrün

BC.5 Putz-Grundausrüstung

BC.6 Hygiene-Grundausrüstung

Gerne besprechen wir Ihre Vorstellungen bei einem persönlichen Termin und bieten Ihnen die Sonderausstattung passend zu Ihren Bedürfnissen an.





03 Entstehung

Ein Kindergarten im Wald soll aus Holz sein.
Wir legen den Fokus auf **nachhaltige Materialien**,
die eine **natürliche und gesunde Umgebung** für die
Kinder schaffen.

Nicht nur das Material steht in unserem
Konzept für die Nachhaltigkeit:
Mit dem ausgefeilten Design unseres Teams und
der hohen Präzision der Handwerksbetriebe aus
dem Schwarzwald, wird ein **robustes und
langlebiges Modul** gebaut.

Neuste Erkenntnisse zur ökologischen
Baukonstruktion und zu natürlichen Dämmstoffen
fließen in die technische Planung ein.

Die Schutzhütte von kidmodu ist **hochwertig**,
regional hergestellt und im Innenraum **flexibel** für
die verschiedenen Anforderungen der Kinder und
Erwachsenen anpassbar.





- Nadelholz**, Konstruktion 1.
- Seekieferplatten**, Wandverkleidung
mit Keim-Farbe, gelb gestrichen 2.
- Wellblech**, Dach
Aluminium 3.
- Linoleum**, Boden
natürlicher Linoleum, Marmoleum Cocoa von Forbo 4.
- Filz**, Unterlagen
individuelle Sitzunterlagen auf den Holzmöbeln 5.

03 Materialien





03 Eindrücke

Die **Holzmodule** von kidmodu bestechen durch ein offenes und fröhliches Design, welche den Ort des Naturkindergartens prägen.

Die **Bezüge zwischen Innen und Außen** erzeugen eine freie Spielatmosphäre.

Das Modul dient als Basislager für täglich neue Abenteuer.

Für größere Einrichtungen bietet es sich an, die verschiedenen Module an einem Ort als Ensemble zu kombinieren und **auf die Bedürfnisse** der Gruppen **anzupassen**.

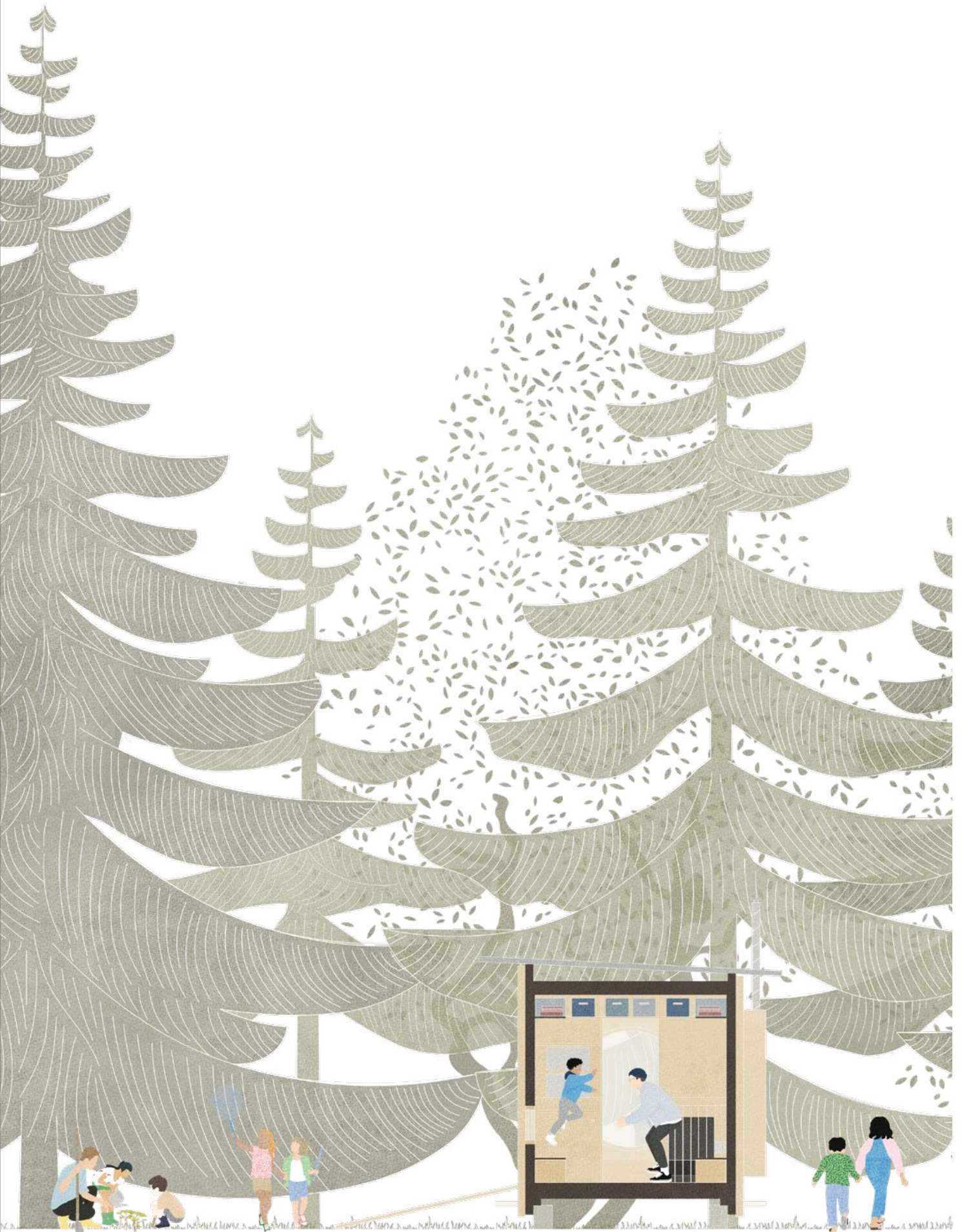
Sprechen Sie uns gerne an - wir beraten Sie und helfen Ihnen dabei, die geeignete **Konfiguration** zu finden.

















Über uns

Wir sind ein generationsübergreifendes Team und verbinden die Expertise in den Bereichen **Pädagogik, Design, Architektur und ökologischer Bauweise**, um die Holzmodule von kidmodu zu entwickeln.

Im Fokus unserer Arbeit stehen die Bedürfnisse der Kinder und der Betreuenden. Wir wollen einen geschützten, natürlichen und hellen Ort für die Kinder schaffen, der ihren Alltag bereichert und sich zugleich schonend in die Natur einfügt.



Pawel Jelen

info@kidmodu.com
+49 (0) 761 21606950
www.kidmodu.com

Kontakt

Impressum

Kidmodu GmbH
Kastelbergstraße 19
79183 Waldkirch
Amtsgericht Freiburg: HRB 730151

Tel. 0761 21606950
info@kidmodu.com

Geschäftsführung

Thomas Schindler

Architektur und Produktdesign

© bloque
© Schindler Architekten

Grafik und Erscheinungsbild

Sophia Brauner
Elena Kögel

Fotografie und Zeichnungen

Sophia Brauner
Jacob Spiegel

Prospektvorbehalt

Alle Visualisierungen sind ein kreatives Werk des
Illustrators in Anlehnung an den derzeitigen
Planungsstand und treffen keine verbindlichen
Aussagen zur Beschaffenheit der Module.

Urheberrecht

Die durch das Team der kidmodu GmbH erstellten
Inhalte und Werke in dieser Broschüre unterliegen
dem deutschen Urheberrecht.
Die Vervielfältigung, Bearbeitung, Verbreitung und
jede Art der Verwertung bedürfen der schriftlichen
Zustimmung des jeweiligen Autors bzw. Erstellers.
Downloads und Kopien dieser Seite sind nur für den
privaten, nicht kommerziellen Gebrauch gestattet.

